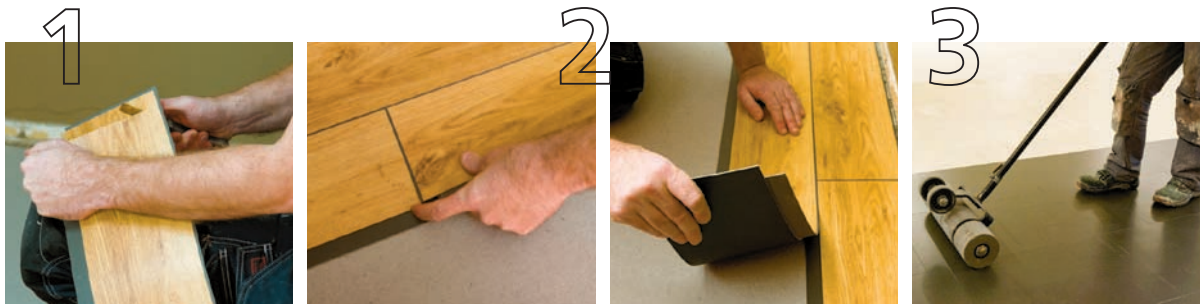


Läggningsanvisning



Att tänka på innanläggning:

- **VinylQuick** ska inte installeras i ouppvärmda lokaler.
- När golvet tagits ur förpackningen ska plattorna vara i rumstemperatur minst 24 timmar för att acklimatisera sig till en temperatur på 18-26 grader.
- När plattorna är förpackade uppstår en spänning som gör att skarvarna på kortändan kan vara något böjda när de kommer ur paketet. Innan installering av plattorna, böj upp skarven för att få bort spänningen.
- VinylQuick kan läggas på en ren betongplatta som håller upp till 90 % relativ fuktighet. Om betongplattan innehåller 90-95 % fuktighet rekommenderas först behandling med Florosil®TS.
- Kontrollera att materialet inte har några synliga fel.
- För att underlätta monteringen, använd för ändamålet framtagna vändband (för mer info, fråga återförsäljare). Vändbanden gör att plattan får lim uppåt på två sidor, därmed kan läggningen påbörjas var som helst i rummet och golvet kan läggas åt båda hållen.



Läggningsanvisning

- 1.** Kapa översta delen på första plankan i jämnhöjd med de svarta stripen. Börja i hörnet av rummet och skjut in plattan mot väggen.
- 2.** Kapa änden på nästa platta och lägg skarvarna med förskjutning som på bilden. Plattorna sammanfogas tätt mot varandra med hjälp av grip strip-funktionen. OBS! Pressa inte, använd lätt tryck.
- 3. Efter inläggning, vält golvet omgående både på tvären och på längden med minst 45 kilos mattvält.**

OBS viktigt!